

ELIMINE O RETORNO DE CAVACO COM SLUG HUGGER WT

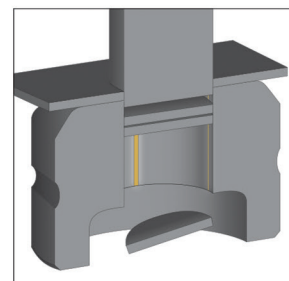
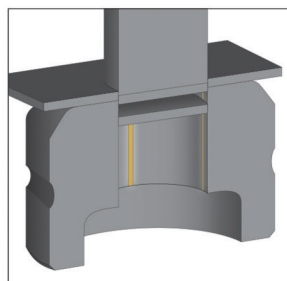
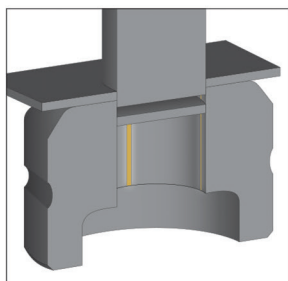
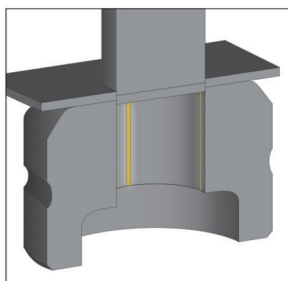
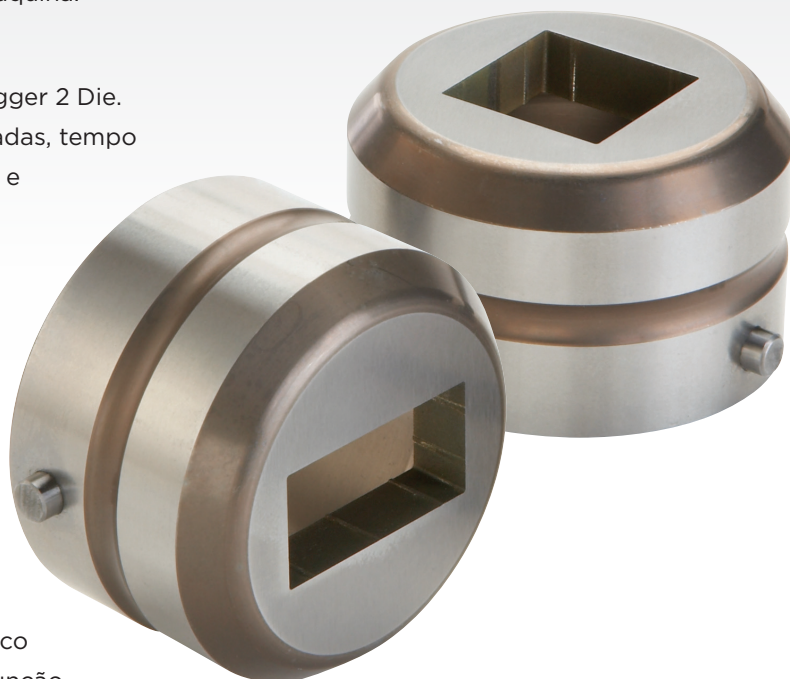
Os fabricantes simplesmente não podem arcar com frequentes paradas de produção. O design da matriz Slug Hugger 2 ajuda a eliminar o problema muito caro de retorno do cavaco - um dos principais contribuintes para o tempo de inatividade da máquina.

A SOLUÇÃO PARA RETER CAVACOS

Para uma solução garantida, recorra ao Slug Hugger 2 Die. Slug Hugger 2 Die ajuda eliminar peças descartadas, tempo de inatividade e possível dano na punçoneira e ferramentas devido ao retorno e força extra exigida para extrair o cavaco. Seu design único ajuda a eliminar a pressão extra desnecessária aplicadas nas pontas dos punções, para expelir o cavaco. O design da matriz Slug Hugger 2 funciona para todos os tipos de perfis e materiais incluindo alumínio e aço inoxidável.

COMO FUNCIONA?

O Slug Hugger 2 retém o cavaco apenas abaixo da superfície de corte da matriz e segura o cavaco durante o processo de extração "Retorno" do Punção. As "ranhuras" de precisão retêm os cavacos na matriz e quando a capacidade é atingida, um cavaco será liberado por golpe através do alívio.



Nota: As matrizes Slug Hugger devem ser solicitadas com tamanho de punção mais folga. Aplicam-se restrições de tamanho.

Para obter mais informações, visite wilsontool.com, ligue para nossos técnicos de ferramentas em 55 + 11 5624-2444 ou entre em contato com seu engenheiro de vendas.

© Wilson Tool International.
Todos os direitos reservados. P221F-P (4.2023)