

Outillage Bus Bar type EHRT® | Catalogue



Contenu

OUTILLAGE LIGNE STANDARD	4
OUTILLAGE LIGNE STANDARD (POINÇON FLEX).....	5
OUTILLAGE LIGNE PROFESSIONNELLE	6
PIÈCES DE RECHANGE - MT4 & MT6.....	7
PIÈCES DE RECHANGE - MT6x.....	8
ACCESSOIRES.....	9



OUTILLAGE BUS BAR (jeux de barres) POUR MACHINES EHRT DE CHEZ WILSON TOOL

Poinçonnez vos jeux de barres (Bus-bar) avec l'outillage du leader de l'industrie, Wilson Tool International. Conçu avec soin pour répondre au cahier des charges de l'industrie électrique, l'outillage Bus-Bar haute performance de Wilson Tool peut s'adapter à n'importe quelle épaisseur.

Wilson Tool propose une gamme complète de poinçons et matrices pour les machines utilisant un outillage de type EHRT.

Fiabilité et longévité

La fiabilité des jeux de barres est une priorité. Les poinçons et matrices Wilson Tool sont conçus pour répondre aux normes de qualité les plus rigoureuses, offrant précision et durée de vie accrue.

Des aciers de qualité supérieure chez Wilson Tool

Les poinçons et matrices Wilson Tool EHRT sont fabriqués à partir d'acier de haute qualité offrant une durée de vie accrue et plus de coups entre les affûtages.

Revêtements spéciaux

Wilson Tool propose deux revêtements uniques en poinçonnage permettant d'accroître la durée de vie de vos poinçons:

- Optima®
- Slipmax®

Anti-retour® 2

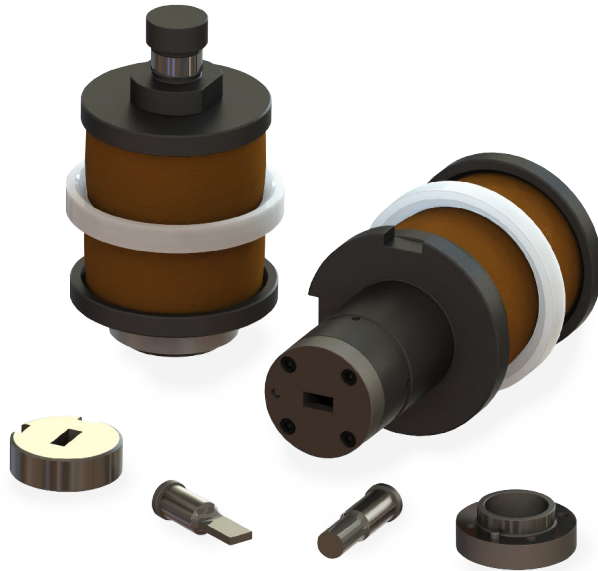
Les matrices Anti-Retour® 2 aident à éliminer les débouchures, les temps d'arrêt coûteux et les dommages possibles sur la poinçonneuse et l'outillage grâce à des bourrelets de rétention des chutes.

Notre conception unique aide à éliminer les pressions inutiles en empêchant l'accumulation de débouchures.

La conception Anti-Retour® 2 fonctionne sur la plupart des types et épaisseurs de tôle, y compris l'aluminium et l'acier inoxydable.



Holecut 40-4 CNC, Holecut 40-6 CNC, Holecut 40-10 CNC
 Holecut 40-6 Prof, Holecut 40-9 Prof, Holecut 40-10 Prof



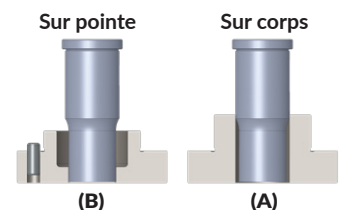
DESCRIPTION	ROND	FORME	DIMENSIONS DE L'ÉBAUCHE
Insert poinçon	6924	6925	6 - 32mm
Dévêtisseur (B - sur pointe)**	7065	6927	
Dévêtisseur (A - sur corps)**	7062		
Matrice standard	6928	6929	
Matrice anti-retour® 2	7081	7082	

GUIDE DE FORME STANDARD	
Forme A	Rectangle
Forme B	Carré
Forme C	Double D
Forme D	Rond
Forme E	Oblong

Note:

* Les revêtements en option prolongeront la durée de vie

**Veuillez définir si vous avez besoin de dévêtisseurs guidés sur le corps (A) ou sur la pointe (B)



*FORMES STANDARDS										

Poinçon FLEX et FLEX Compact



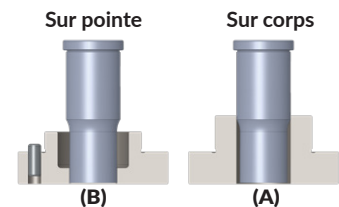
DESCRIPTION	ROND	FORME	DIMENSIONS DE L'ÉBAUCHE
Insert poinçon	6924	6925	6 - 32mm
Dévêtisseur (B - sur pointe)**	7065	6927	
Dévêtisseur (A - sur corps)**	7062		
Matrice standard	7106	7107	
Matrice anti-retour® 2	7108	7109	

GUIDE DE FORME STANDARD	
Forme A	Rectangle
Forme B	Carré
Forme C	Double D
Forme D	Rond
Forme E	Oblong

Note:

* Les revêtements en option prolongeront la durée de vie

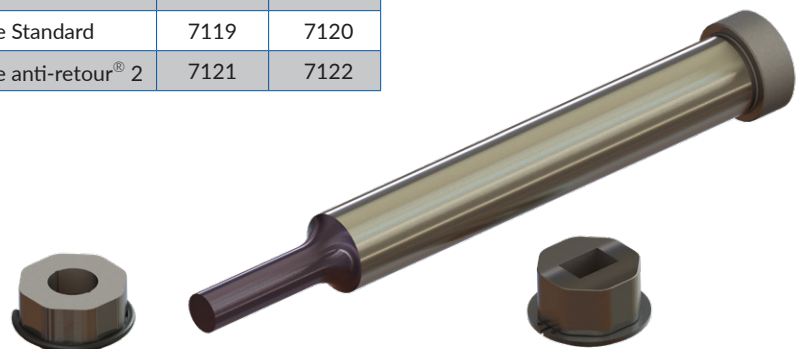
**Veuillez définir si vous avez besoin de dévêtisseurs guidés sur le corps (A) ou sur la pointe (B)



MT3x_II (Poinçon FLEX et FLEX Compact seulement)

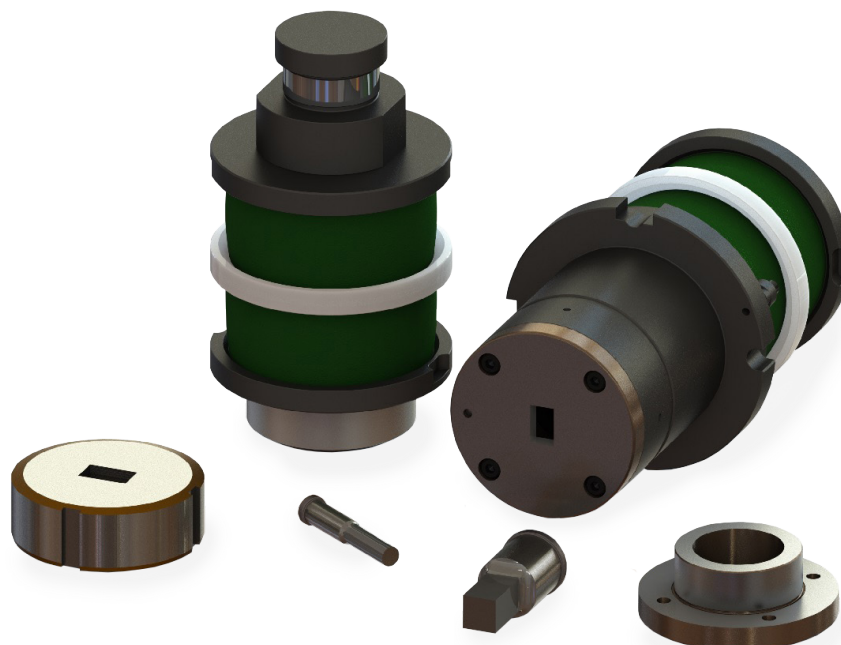


DESCRIPTION	ROND	FORME
Poinçon	7117	7118
Dévêtisseur	7101	7102
Matrice Standard	7119	7120
Matrice anti-retour® 2	7121	7122



Holecut 80 - 25 Prof.
Holecut 80 - 37 Prof.

Holecut 60 - 32 Prof.
Holecut 60 - 48 Prof.



Outillage MAXI

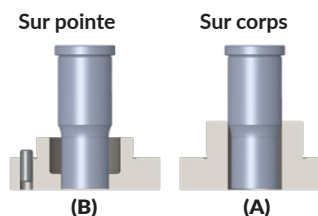
DESCRIPTION	ROND	FORME	DIMENSIONS DE L'ÉBAUCHE
Poinçon	7037	7038	16 - 56mm
Dévétisseur	7032	7033	
Matrice standard	7034	7035	
Matrice anti-retour® 2	7083	7084	

GUIDE DE FORME STANDARD	
Forme A	Rectangle
Forme B	Carré
Forme C	Double D
Forme D	Rond
Forme E	Oblong

Note:

**Pour l'outillage MAXI, les ronds sont fournis avec un guidage sur corps en standard.

Si vous avez besoin d'un dévétisseur rond sur pointe, veuillez utiliser une référence de forme.

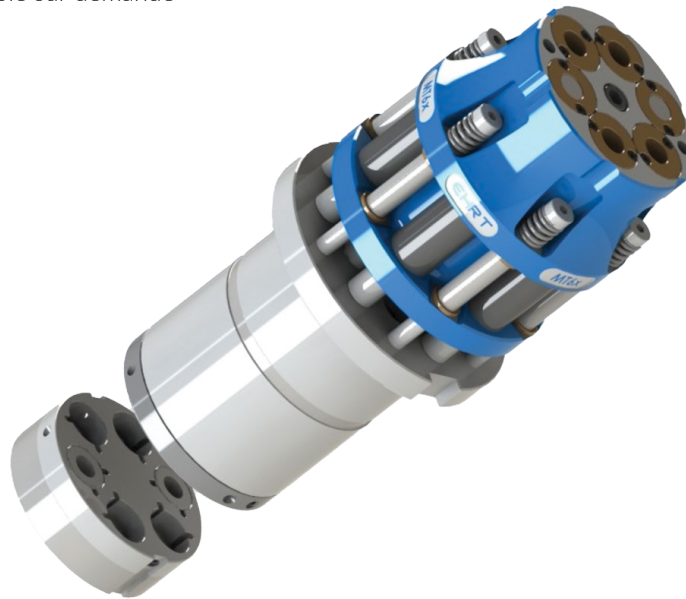


*FORMES STANDARDS											

MT4 & MT6

Les multitools permettent une plus grande capacité tout en réduisant le temps consacré aux changements d'outils.

- Revêtements Slip-Max® et Optima® disponibles
- Anti-retour® disponible sur demande



Le support MultiTool est fourni sur EHRT uniquement

DESCRIPTION	ROND	FORME
Poinçon standard	7005	7006
Poinçon standard	7009	7010
Matrice anti-retour® 2	7007	7008

MT6x_III

Les multitools permettent une plus grande capacité tout en réduisant le temps consacré aux changements d'outils.

- Revêtements Slip-Max® et Optima® disponibles
- Anti-retour® disponible sur demande



DESCRIPTION	ROND	FORME
Poinçon (long)	7091	7092
Dévêtisseur	7101	7102
Matrice (positive)	7095	7096
Matrice anti-retour® 2	7097	7098

REMARQUE : Les poinçons pour MT6x_IV sont disponibles sur demande.
Veuillez contacter notre service commercial pour connaître les prix et la disponibilité.

Accessoires de la ligne standard

Ensemble ressort HP2

Élimine le besoin de caler les poinçons après affûtage.



Réf: 7110

Guides



Guide à 0°: Réf: 7079
Guide à 0, 90 & 135°: Réf: 7080

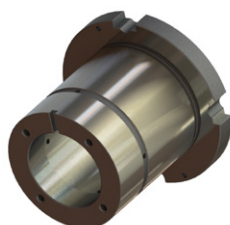
DEMI-COQUILLES	
POUR MACHINE HOLECUT & FLEXPUNCH	
FORMES	RÉF.
6mm	7047
8mm	7049
10mm	7050
13mm	7051
16mm	7052
20mm	7053
25mm	7054
32mm	7055

* Les guides Wilson sont 100% compatibles avec les ensembles EHRT existants

** L'ensemble ressort HP2 est uniquement compatible avec un guide Wilson

Accessoires ligne professionnelle

Guides



Guide 0 - 90°

Veillez consulter votre bureau de vente pour plus de détails

DEMI-COQUILLES	
POUR OUTILLAGE MAXI	
DIMENSION DE L'ÉBAUCHE POINÇON	RÉF.
16mm	Veillez consulter votre bureau de vente pour plus de détails
20mm	
25mm	
32mm	
40mm	
45mm	
50mm	
56mm	







WILSON TOOL INTERNATIONAL (EUROPE) LTD.

MAISON MÈRE

Wilson Tool International - États-Unis

Tel (Free): 800-328-9646 | Tel: 651-286-6001
Email: sales@wilsontool.com

AMÉRIQUE DU NORD

Wilson Tool - Canada

Punching and Stamping Division
Email: punching@wilsontoolcanada.com

Wilson Tool - Canada

Press Brake Division
Tel: 800-268-4180
Email: bending@wilsontoolcanada.com

Wilson Tool - Mexique

Tel: (81) 1665 1249
Email: americalatina@wilsontool.com

AMÉRIQUE DU SUD

Wilson Tool - Brésil

Tel: 55 11 5624-2444
Email: vendas@milling.com.br

EUROPE/MOYEN-ORIENT/AFRIQUE

Wilson Tool - Grande Bretagne

Tel (Free): 0800-373748 | Tel: +44 1793 831818

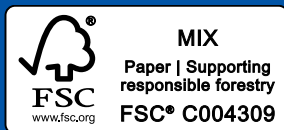
Ireland Tel (Free): 1-800 709 009
Email: pb.sales@wilsontool.eu.com

Wilson Tool - Allemagne

Tel: +49 5723 747 0
Fax: +49 5723 747 10
Email: verkauf@wilsontool.eu.com

Toolspress - Italie

Tel: +39 0521 850510 / 850677
Fax: +39 0521 850796
Email: sales@toolspress.com



V4 Februar 2026

© 2026 Wilson Tool International

